

## LISE DUCLAUX

### les abeilles et les fleurs indociles

In 2021 Lise Duclaux was in residence at the Faculty of bioscience engineering / Earth and Life Institute at UCLouvain<sup>1</sup>. She followed a research in plant ecology on the pollens of flowers foraged by wild bees on the edge of cultivated fields in Wallonia as well as courses in biology of interactions. From then on, in her partly spontaneous garden, she took a closer look at the inside of the visited flowers and discovered another dimension: some bees, like some flowers, are sometimes barely visible<sup>2</sup>.

Indocilian bees<sup>3</sup>, commonly known as wild or solitary bees, are wasps that have become vegetarians. They feed on nectar, collect pollen for their projects and sleep gently in the flowers without damaging them. These rather independent, often discreet bees, which do not produce honey, live without our knowledge. They have a great power of pollination. They vibrate their thorax or their wings at certain frequencies to open the anthers and release the pollen, they appreciate solitary flowers or small quantities and are generally fans of mixing.

They have a special relationship with flowers, helping them to move their pollen from one flower to another, from one plant to another, and thus to move genes, to spread information, to allow evolution, hybridisation and the creation of new species. Flowering plants and bees are codomesticated in their own way. Plants develop shapes, textures, smells and tastes that are appreciated by bees, and bees help them to reproduce, move and cultivate them.

1- In the framework of un futur pour la culture and the triennial of contemporary art in Louvain La Neuve 2021

2- The dotted lines next to the drawings represent the actual scale, which is sometimes less than a centimetre.

3 - She prefers to use other terms than the word wild, terms that have a more positive and active meaning. She believes that spontaneity and indocility are necessary for life on earth and for the birth of new life forms.

\*\*\*

donner à voir un peu de ce qui se dérobe à nos yeux

En 2021 Lise Duclaux était en résidence à la faculté des Bioingénieurs / Earth and Life Institut à l'UCL<sup>1</sup>. Elle a suivi une recherche en écologie végétale sur les pollens des fleurs butinées par les abeilles sauvages aux abords de champs cultivés de Wallonie ainsi que les cours de biologie des interactions.

Dès lors, dans son jardin en partie spontanée, elle a regardé de plus près l'intérieur des fleurs visitées à la découverte d'une autre dimension: certaines abeilles tout comme certaines fleurs sont parfois à peine visibles<sup>2</sup>.

Les abeilles indociles<sup>3</sup>, nommées communément sauvage ou solitaire, sont des guêpes devenues végétariennes. Elles se nourrissent de nectar, récoltent du pollen pour leurs progénitures et dorment délicatement dans les fleurs sans les endommager. Ces abeilles plutôt indépendantes, souvent discrètes, qui ne produisent pas de miel, vivent à notre insu. Elles ont un grand pouvoir de pollinisation. Elles font vibrer leurs thorax ou leurs ailes à certaines fréquences pour ouvrir les anthères et libérer le pollen, elles apprécient les fleurs solitaires ou en petite quantité et sont en général adeptes du mélange.

Elles entretiennent une relation particulière avec les fleurs en les aidant à faire circuler leurs pollens de l'une à l'autre, d'une espèce à une autre, et par là même à faire voyager les gènes, à répandre de l'information, à permettre l'évolution, l'hybridation, la création de nouvelles espèces. Les plantes développent des formes, des textures, des odeurs, des goûts appréciés des abeilles, et ces dernières les aident à se reproduire, à se déplacer et les cultivent. Les plantes à fleurs et les abeilles se codomestiquent à leurs manières.

1- Dans le cadre d'un futur pour la culture et de la triennial d'art contemporain de Louvain La Neuve 2021

2- Les lignes en pointillés placées à côté des dessins représentent l'échelle en taille réelle, celles-ci font parfois moins d'un centimètre.

3 - Elle préfère utiliser d'autres termes que le mot sauvage, des termes qui ont une portée plus positive et active. Elle pense que la spontanéité et l'indocilité sont nécessaires à la vie sur terre et à la naissance de nouvelle forme de vie.



hairy yellow face bees on a beet  
hylées des murailles (*Hylaeus hyalinatus*) sur une blette (*Beta vulgaris*)

colored pencil and paint on paper, 29,7 x 21 cm, 2022



an early bumblebee under a starflower  
un bourdon des prés (*Bombus pratorum*) sous une bourrache (*Borago officinalis*)

colored pencil and paint on paper, 29,7 x 19 cm, 2022

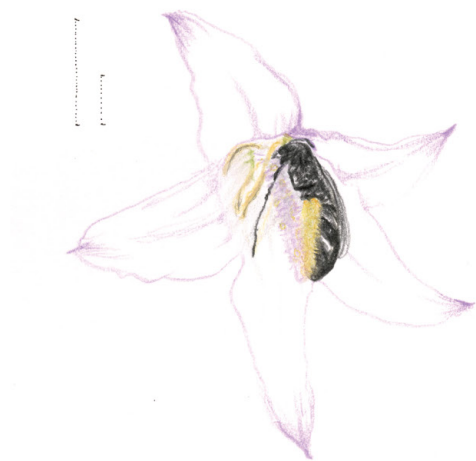


a scissor bee and a black aphid in a rampion bellflower  
un chélostome commun (*Chelostoma rapunculi*) et un puceron noir dans une campanule raiponce (*Campanula rapunculus*)

colored pencil and paint on paper, 29,7 x 21 cm, 2022



a small scissor bee in a rampion bellflower  
un chélostome peigné (*Chelostoma campanularum*) dans une campanule raiponce (*Campanula rapunculus*)  
colored pencil and paint on paper, 29,7 x 20 cm, 2022



a scissor bee sleeping in a rampion bellflower  
un chélostome commun (*Chelostoma rapunculi*) dormant dans une campanule raiponce (*Campanula rapunculus*)

colored pencil and paint on paper, 29,7 x 17 cm, 2022



a small scissor bee in a wall bellflower  
un chélostome peigné (*Chelostoma campanularum*) dans une campanule des murs (*Campanula muralis*)

colored pencil and paint on paper, 29,7 x 20 cm, 2022



a cuckoo bumblebee in a common nasturtium  
un bourdon coucou des prés (*bombus sylvestris*) dans une capucine (*Tropaeolum majus*)

colored pencil and paint on paper, 29,7 x 19cm, 2022





www.illustration.com

a tree bumblebee in a venuscup teasle  
un bourdon des arbres (*Bombus hypnorum*) sur un cabaret des oiseaux (*Dipsacus fullonum*)

colored pencil and paint on paper, 29,7 x 17 cm, 2022



© 2022

buff-tailed bumblebees and western honey bees in a artichoke thistle seen from above  
des bourdons terrestres (*Bombus terrestris*) et des abeilles domestiques (*Apis mellifera*) dans un cardon (*Cynara cardunculus*) vue du ciel

colored pencil and paint on paper, 29,7 x 21 cm, 2022



© 2022, All rights reserved. No part of this publication may be reproduced, stored in a retrieval system, or transmitted, in any form or by any means, electronic, mechanical, photocopying, recording, or by any information storage and retrieval system, without the prior written permission of the publisher.

buff tailed bumblebees and western honey bees in an artichoke thistle  
des bourdons terrestres (*Bombus terrestris*) et des abeilles domestiques (*Apis mellifera*) dans un cardon (*Cynara cardunculus*)

colored pencil and paint on paper, 29,7 x 17 cm, 2022



a sweat bee in a chicory 02  
une halicte (halictus) dans une chicorée (cichorium intybus) 02

colored pencil and paint on paper, 29,7 x 21 cm, 2022



a sweat bee in a chicory on a rainy day  
une halicte (halictus) dans une chicorée un jour de pluie (cichorium intybus)

colored pencil and paint on paper, 29,7 x 20 cm, 2022



a sweat bee in a chicory  
une halicte (halictus) dans une chicorée (cichorium intybus)

colored pencil and paint on paper, 29,7 x 19 cm, 2022



a field cuckoo-bee on a true comfrey  
un bourdon coucou des champs norvégien (*bombus norvegicus*) sur une grande consoude (*Symphytum officinale*)

colored pencil and paint on paper, 29,7 x 21 cm, 2022



a norwegian cuckoo bumble bee on a true comfrey 02  
un bourdon coucou des champs norvégien (*Bombus norvegicus*) sur une grande consoude (*Symphytum officinale*) 02

colored pencil and paint on paper, 29,7 x 21 cm, 2022





a buff-tailed bumblebee under a true comfrey  
un bourdon terrestre (*Bombus terrestris*) sous une grande consoude (*Symphytum officinale*)

colored pencil and paint on paper, 29,7 x 21 cm, 2022



a buff-tailed bumblebee under a true comfrey 02  
un bourdon terrestre (*Bombus terrestris*) sous une grande consoude (*Symphytum officinale*) 02

colored pencil and paint on paper, 29,7 x 21 cm, 2022



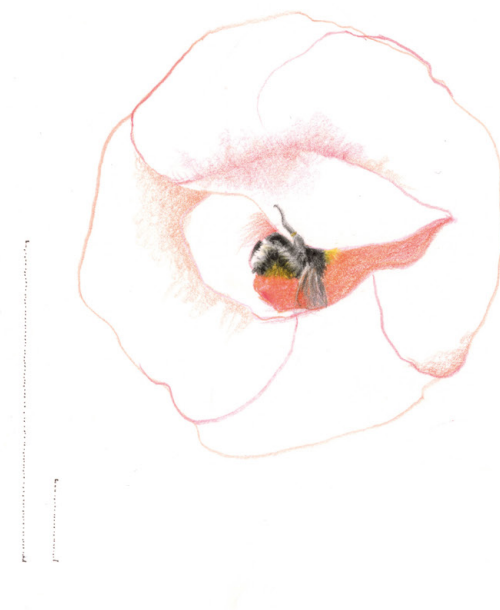
a buff-tailed bumblebee under a true comfrey, 03  
un bourdon terrestre (*Bombus terrestris*) sous une grande consoude (*Symphytum officinale*), 03

colored pencil and paint on paper, 29,7 x 21 cm, 2022



tree buff-tailed bumblebees in poppies  
trois bourdons terrestres (*Bombus terrestris*) dans des coquelicots (*Papaver rhoeas*)

colored pencil and paint on paper, 29,7 x 21 cm, 2022



a buff-tailed bumblebe at the entrance of a not hatched poppy  
un bourdon terrestre (*Bombus terrestris*) à l'entrée d'un coquelicot (*Papaver rhoeas*) à peine éclos

colored pencil and paint on paper, 29,7 x 21 cm, 2022



a common carder bumblebee in a hedge woundwort  
un bourdon roux des champs (*Bombus pascuorum*) dans une épière des bois (*Stachys sylvatica*)

colored pencil and paint on paper, 29,7 x 21 cm, 2022



a pale common carder bumblebee in a hedge woundwort  
un bourdon des champs pâle (*Bombus pascuorum*) dans une épiaire des bois (*Stachys sylvatica*)

colored pencil and paint on paper, 29,7 x 21 cm, 2022



a rampion scissor bee sleeping in a cranesbill geranium  
un chélostome commun des campanules (*Chelostoma rapunculi*) dormant dans un géranium rozanne (*Geranium rozanne*)

colored pencil and paint on paper, 29,7 x 20 cm, 2022



© 2022, all rights reserved. No part of this publication may be reproduced, stored in a retrieval system, or transmitted, in any form or by any means, electronic, mechanical, photocopying, recording, or by any information storage and retrieval system, without the prior written permission of the publisher.



a garden bumblebee in a elecampane horse-heal  
un bourdon des jardins (Bombus hortorum) dans une grande aunée œil de cheval (Inula helenium)

colored pencil and paint on paper, 29,7 x 20 cm, 2022



© 2022, all rights reserved. For more information, please contact the artist.

a sweat bee in a field bindweed  
un lasioglosse (*Lasioglossum*) dans un liseron des champs (*Convolvulus arvensis*)

colored pencil and paint on paper, 29,7 x 21 cm, 2022



a sweat bee in a field bindweed 02  
un lasioglosse (*Lasioglossum*) dans un liseron des champs (*Convolvulus arvensis*) 02

colored pencil and paint on paper, 29,7 x 21 cm, 2022



an indocile bee sleeping on a marjoran  
une abeille indocile dormant sur une marjolaine(organum vulgare)

colored pencil and paint on paper, 29,7 x 19 cm, 2022



a common carder bumblebee and a hidden firebug in a marjoran  
un bourdon des champs (*Bombus pascuorum*) et un gendarme caché (*Pyrrhocoris apterus*) dans une marjolaine (*origanum vulgare*)

colored pencil and paint on paper, 29,7 x 21 cm, 2022



a tree bumblebee in a common mallow 02  
un bourdon des arbres (*Bombus hypnorum*) dans une grande mauve (*malva sylvestris*) 02

colored pencil and paint on paper, 29,7 x 19 cm, 2022



a tree bumblebee on a common mallow bud  
un bourdon des arbres (*bombus hypnorum*) sur un bouton de grande mauve (*malva sylvestris*)

colored pencil and paint on paper, 29,7 x 21 cm, 2022



a tree bumblebee in a common mallow  
un bourdon des arbres (*bombus hypnorum*) dans une grande mauve (*malva sylvestris*)

colored pencil and paint on paper, 29,7 x 19 cm, 2022





a sweat bee in a hedge-mustard  
un lasioglosse (*lasioglossum*) sur un sysimbre au chantre (*Sisymbrium officinale*)

colored pencil and paint on paper, 29,7 x 20 cm, 2022



a sweat bee on top of a hedge-mustard  
un lasioglosse (*lasioglossum*) en haut d'un sysimbre au chantre (*Sisymbrium officinale*)

colored pencil and paint on paper, 29,7 x 20 cm, 2022



an early bumblebee hidden in a brown knapweed  
un bourdon des prés (*Bombus pratorum*) caché dans une tête de moineau (*Centaurea jacea*)

colored pencil and paint on paper, 29,7 x 19 cm, 2022



an early bumblebee in a brown knapweed  
un bourdon des prés (*Bombus pratorum*) dans une tête de moineau (*Centaurea jacea*)

colored pencil and paint on paper, 29,7 x 19 cm, 2022



a brown-footed Leafcutter bee in a brown knapweed  
une megachile coupeuse du rosier (*megachile centunculari*) dans une tête de moineau (*centaurea jacea*)

colored pencil and paint on paper, 29,7 x 21 cm, 2022



a common carder bumblebee in a white clover  
un bourdon roux des champs (*Bombus pascuorum*) dans un tréfle blanc (*Trifolium repens*)

colored pencil, pigment ink and paint on paper, 29,7 x 21 cm, 2022



a common carder bumblebee on a red clover  
un bourdon roux des champs (*Bombus pascuorum*) sur un trèfle des prés (*Trifolium pratense*)

colored pencil, pigment ink and paint on paper, 29,7 x 20 cm, 2022



a sweat bee in a common verbain  
un lasioglosse (*Colletes daviesanus*) dans une verveine aux sorcières (*Verbena officinalis*)

colored pencil and paint on paper, 29,7 x 21 cm, 2022





a common carder bumblebee in a white dead-nettle  
un bourdon des champs (*Bombus pascuorum*) dans un lamier blanc (*Lamium album*)

colored pencil and paint on paper, 29,7 x 21 cm, 2022



a common carder bumblebee in a white dead-nettle 02  
un bourdon des champs (*Bombus pascuorum*) dans un lamier blanc (*Lamium album*) 02

colored pencil and paint on paper, 29,7 x 21 cm, 2022



a common carder bumblebee in a white dead-nettle 03  
un bourdon des champs (*Bombus pascuorum*) dans un lamier blanc (*Lamium album*) 03

colored pencil and paint on paper, 29,7 x 21 cm, 2022



a willughby's leafcutter bee in a oxeye daisy  
une megachile des jardins (megachile willughbiella) sur une marguerite (Leucanthemum vulgare)

colored pencil and paint on paper, 29,7 x 21 cm, 2022



Artwork by [unreadable]

a willughby's leafcutter bee in a oxeye daisy 02  
une megachile des jardins (megachile willughbiella) sur une marguerite (Leucanthemum vulgare) 02

colored pencil and paint on paper, 29,7 x 21 cm, 2022



a large scabious mining bee in a field scabious  
une andrène de la scabieuse (*andrena hattorfiana*) dans une scabieuse des prés (*Knautia arvensis*)

colored pencil and paint on paper, 29,7 x 21 cm, 2022



Andrena hattorfiana

a large scabious mining bee in a field scabious 02  
une andrène de la scabieuse (*andrena hattorfiana*) dans une scabieuse des prés (*Knautia arvensis*) 02

colored pencil and paint on paper, 29,7 x 21 cm, 2022



a graying common carder bumblebee on a japanese anemone  
un bourdon des champs grisonnant (*Bombus pascuorum*) sur une anémone du japon (*Anemone hupehensis*)

colored pencil and paint on paper, 29,7 x 21 cm, 2022





a grayling common carder bumblebee on a japanese anemone 02  
un bourdon des champs grisonnant (*Bombus pascuorum*) sur une anémone du japon (*Anemone hupehensis*) 02

colored pencil and paint on paper, 29,7 x 21 cm, 2022



a silvery leafcutter bee in a common soapwort  
une mégachile des dunes (*Megachile leachella*) dans une herbe à savon (*Saponaria officinalis*)

colored pencil and paint on paper, 29,7 x 21 cm, 2022



a garden bumblebee in a male compost pumpkin  
un bourdon des jardins (*Bombus hortorum*) dans une citrouille de compost mâle (*Cucurbita pepo*)

colored pencil and paint on paper, 29,7 x 21 cm, 2022



a garden bumblebee in a female compost pumpkin  
un bourdon des jardins (*Bombus hortorum*) dans une citrouille de compost femelle (*Cucurbita pepo*)

colored pencil and paint on paper, 29,7 x 21 cm, 2022



a white-jawed yellow-face bee in a perennial wall-rocket  
une abeille masquée confuse (*Hylaeus confusus*) dans une roquette sauvage (*Diplotaxis tenuifolia*)

colored pencil and paint on paper, 29,7 x 21 cm, 2022



a sweat bee on a perennial wall-rocket  
une halicte (Halictae) sur une roquette sauvage (*Diptaxis tenuifolia*)

colored pencil and paint on paper, 29,7 x 21 cm, 2022



a sweat bee in a perennial wall-rocket  
une halicte (Halictidae) dans une roquette sauvage (*Diplotaxis tenuifolia*)

colored pencil and paint on paper, 29,7 x 21 cm, 2022



a sweat bee in a perennial wall-rocket 02  
une halicte (Halictidae) dans une roquette sauvage (*Diplotaxis tenuifolia*) 02

colored pencil and paint on paper, 29,7 x 21 cm, 2022





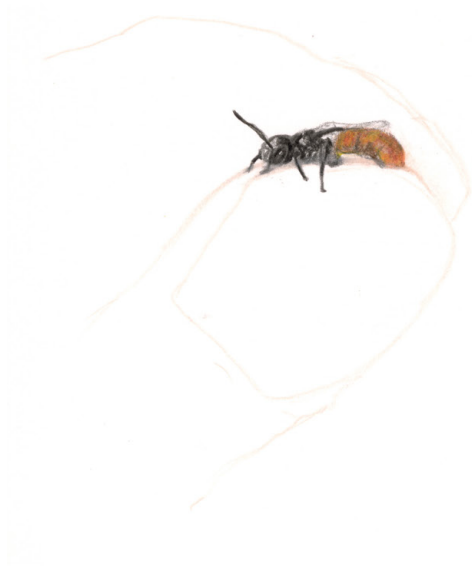
a firebug in a Marsh Mallow 02  
un gendarme (*Pyrrhocoris apterus*) dans une guimauve (*Althaea officinalis*) 02

colored pencil and paint on paper, 29,7 x 21 cm, 2022



a kirby's mason bee between two fingers  
une osmie épines-noires (*hoplitis leucomelana*) entre deux doigts

colored pencil on paper, 29,7 x 21 cm, 2022



a blood bee between two fingers  
une sphécopode coucou (sphecodes) entre deux doigts

colored pencil on paper, 29,7 x 21 cm, 2022



a davies colletes between three fingers  
une collète commune (*Colletes daviesanus*) entre trois doigts

colored pencil on paper, 29,7 x 21 cm, 2022



a hairy yellow face bee between two fingers  
une abeille masquée (*Hylaeus communis*) entre deux doigts

colored pencil on paper, 29,7 x 21 cm, 2022



a scissor bee between three fingers  
un chélostome commun (*Chelostoma rapunculi*) entre trois doigts

colored pencil on paper, 29,7 x 21 cm, 2022



a common carder bumblebee, hairy-footed flower bees, red dead-nettles, birdeye speedwells, white clovers, ribwort plantains  
bourdon des champs (*Bombus pascuorum*) , anthophores à pattes plumeuses (*Anthophora plumipes*) , lamiers pourpres (*Lamium purpureum*),  
veroniques de perse (*veronica persica*), trèfles blancs (*Trifolium repens*), plantains lancéolé (*Plantago lanceolata*)

pigment ink, colored pencil and paint on paper, 42 x 29,7 cm, 2022



a grey common carder bumblebee on a wood sage  
un bourdon des champs grisonnant (*Bombus pascuorum*) sur une sauge germandrée des bois (*Teucrium scorodonia*)

colored pencil, pigment ink and paint on paper, 29,7 x 21 cm, 2022





A buff-tailed bumblebee, a tawny mining bee, a Hairy-Footed Flower Bee, a common carder bumblebee around a red dead-nettle un bourdon terrestre (*Bombus terrestris*), une andrène fauve (*Andrena Fulva*), une anthophore à pattes plumeuses (*Anthophora plumipes*) et bourdon des champs (*Bombus pascuorum*) autour d'un lamier pourpre (*Lamium purpureum*)

colored pencil, pigment ink and paint on paper, 29,7 x 21 cm, 2022



a hairy-footed flower bee in a red dead-nettle  
une anthophore à pattes plumeuses (*Anthophora plumipes*) dans un lamier pourpre (*Lamium purpureum*)

colored pencil, pigment ink and paint on paper, 29,7 x 21 cm, 2022



Vibrations of the bumblebee's thorax release pollen from the goat willow  
les vibrations du thorax du bourdon pour libèrent le pollen du saule des chèvres (*salix caprea*)

pigment ink, colored pencil and paint on paper, 29,7 x 21 cm, 2022



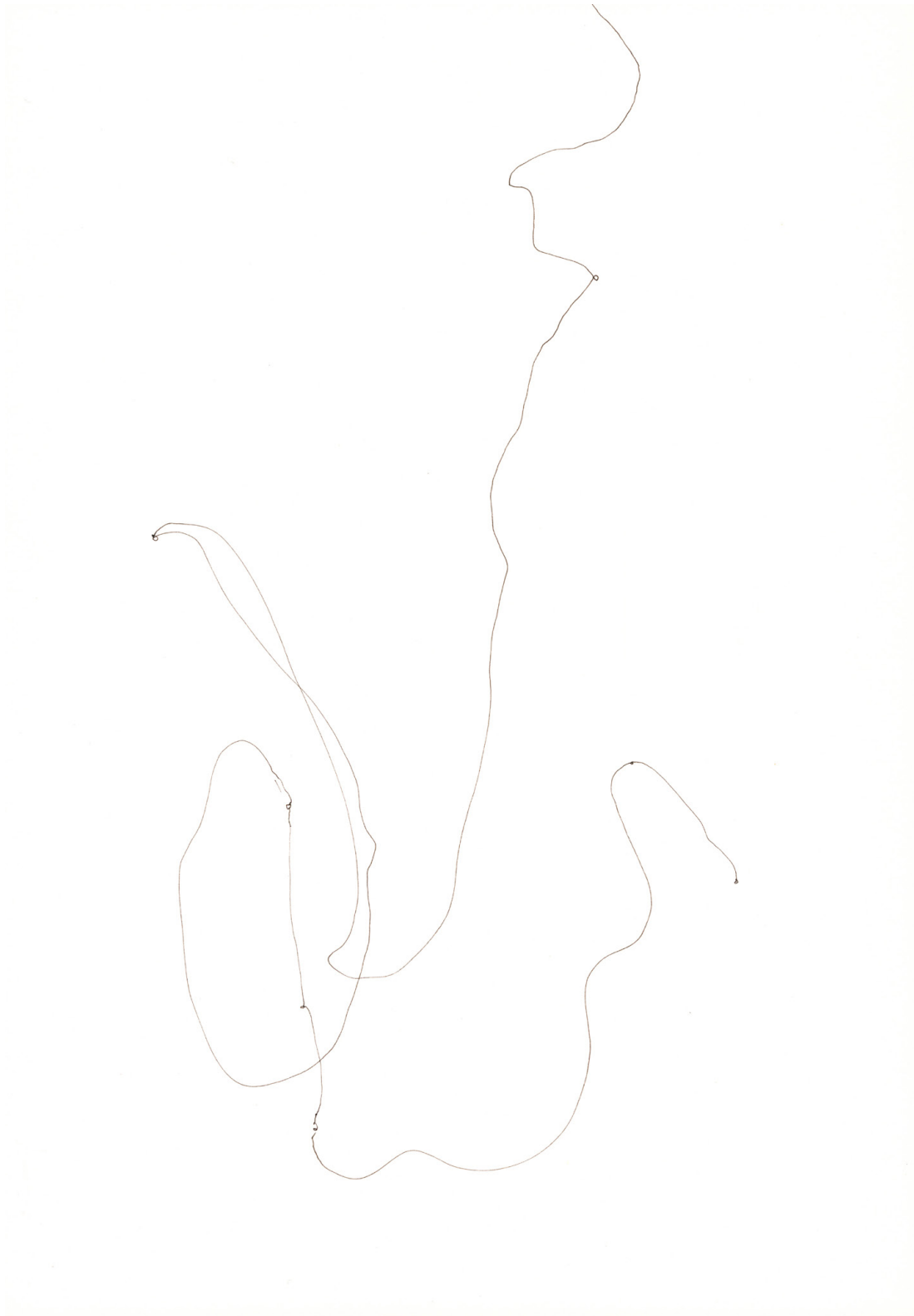
stamens and pollen grains of a goat willow tree  
étamines et grains de pollen d'un saule des chèvres (salix caprea)

colored pencil, pigment ink and paint on paper, 29,7 x 21 cm, 2022



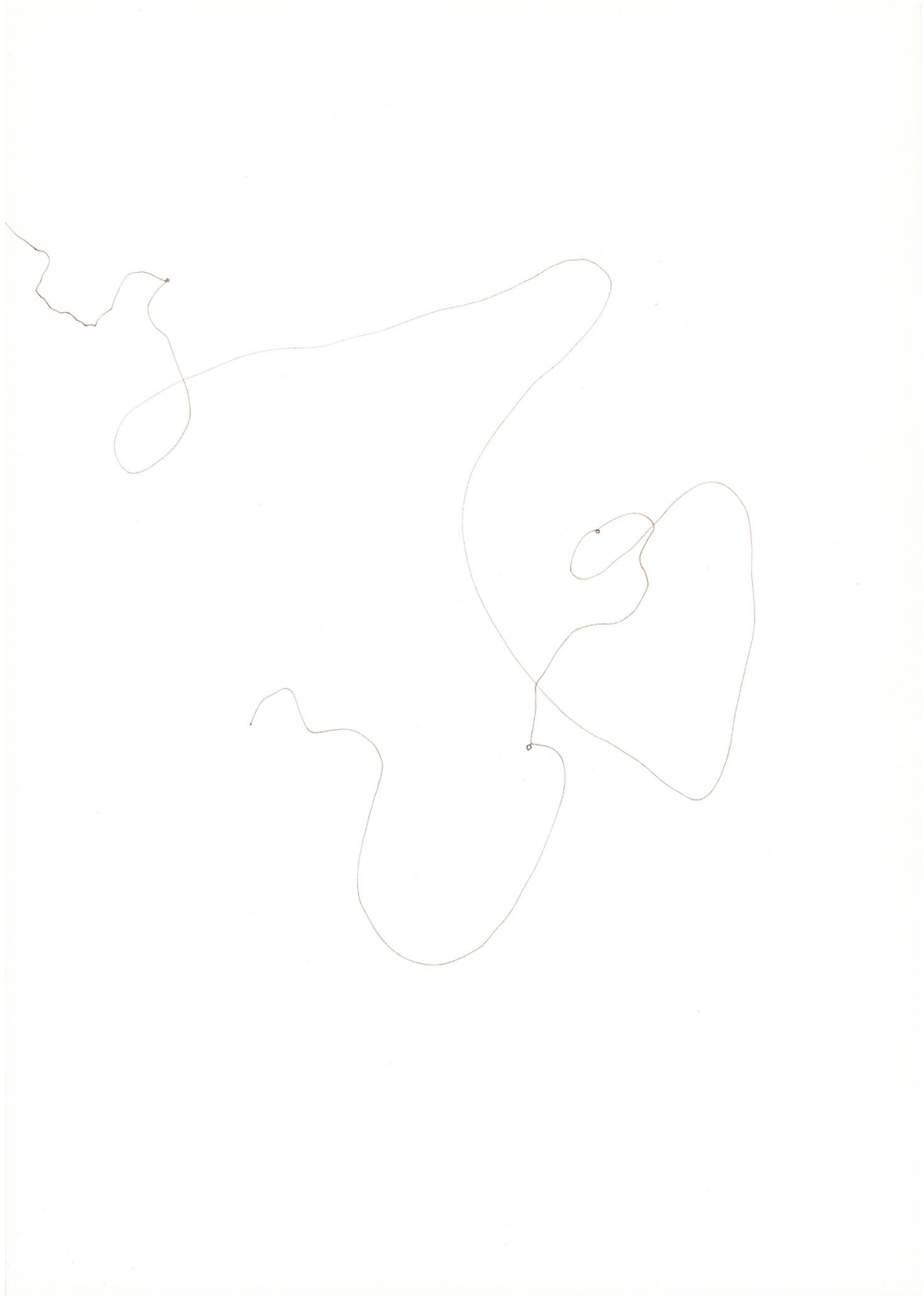
how the bumblebee collects foxglove pollen in its hairs while drinking nectar  
comment le bourdon amasse du pollen de digitale pourpre en allant boire du nectar

colored pencil, pigment ink and paint on paper, 29,7 x 21 cm, 2022



following with the hand an indocile bee on a coltsfoot at the begginning of the spring  
suivre à la main une abeille indocile sur un pas-d'âne (Tussilago farfara) à l'orée du printemps

pigment ink on paper, 29,7 x 21 cm, 2022



following with the hand an indocile bee on an a goat willow at the beginning of the spring 02  
suivre à la main une abeille indocile sur un saule des chèvres (salix caprea) à l'orée du printemps 02

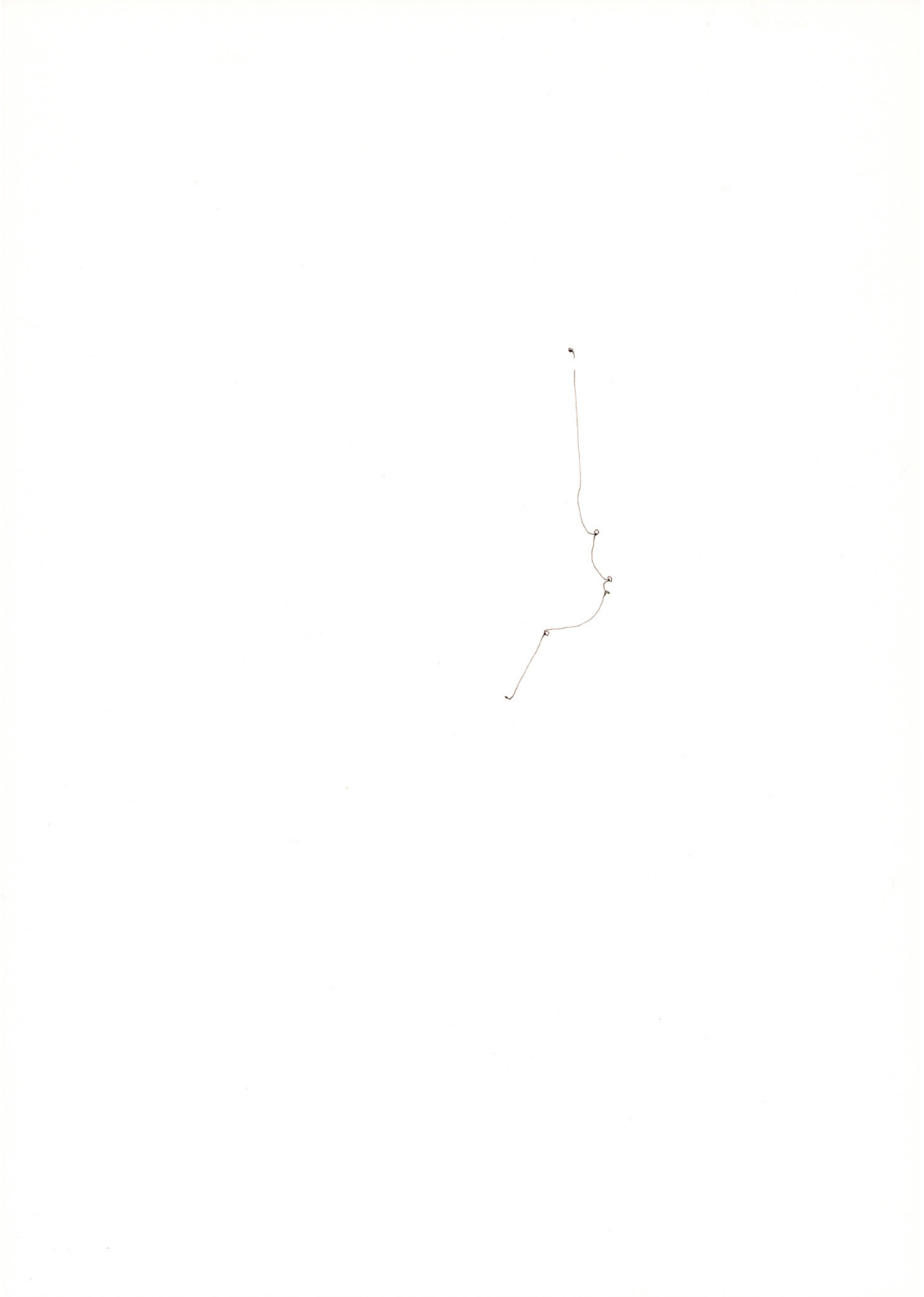
pigment ink on paper, 29,7 x 21 cm, 2022



following with the hand an indocile bee on an agoat willow at the beggining of the spring  
suivre à la main une abeille indocile sur un saule des chèvres (salix caprea) à l'orée du printemps

pigment ink on paper, 29,7 x 21 cm, 2022





following with the hand an indocile bee on a grape hyacinth at the beginning of the spring  
suivre à la main une abeille indocile sur un muscari (Muscari) à l'orée du printemps

pigment ink on paper, 29,7 x 21 cm, 2022